

Snelstartgids

(8200-1937-0207_B0)

Illustra Flex Gen 3 bulletcamera

Inhoud van de doos

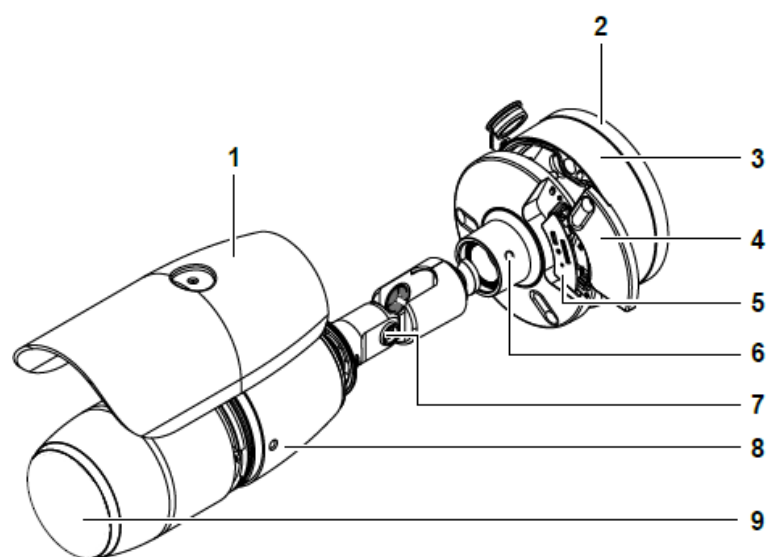
- 1 x bulletcamera
- 1 x sjabloonsticker voor montage
- 1 x montageplaat
- 4 x 50x4mm tapschroeven
- 4 x 40x6mm plastic pluggen
- 1 x dopmontagehulp
- 3 x kabelmanchet
- 1 x gedrukte Snelstartgids
- 1 x torxschroevendraaier

Montagegereedschappen

- 1 x kruiskopschroevendraaier
- 1 x L-type sleutel
- 1 x boor



Cameraonderdeel: Afbeelding 1



Afbeelding 1

Tabel 1: Beschrijving camera-onderdelen

Cameraonderdeel	Beschrijving
1	Zonnescherm
2	Montageplaat
3	Camerabasis
4	Kap cameraknoppen
5	Cameraknoppen
6	Behuizing kantelafstelling
7	Behuizing draaiafstelling
8	Behuizing camera
9	Cameralens

Korte handleiding

- Standaard IP: 192.168.1.168 (DHCP ingeschakeld)
- Standaardgebruikersnaam / wachtwoord: admin
- Stroom: 24 VAC / PoE 802.3af

De camera monteren en inschakelen

1. Breng de sjabloonsticker voor installatie aan op de plek waar u de camera wilt bevestigen.
2. Boor vier gaten van Ø 5 mm en maak twee kabelopeningen van Ø 23 mm volgens de markeringen op de sjabloonsticker.

De camera monteren en inschakelen (vervolg)

3. Plaats in elk van de vier gaten een plastic plug van Ø 5mm.
4. Houd de montageplaat (2) (afbeelding 1) tegen het oppervlak, breng de gaten in de montageplaat op één lijn met de gaten van Ø 5 mm en zet de montageplaat stevig vast met behulp van de vier schroeven.
5. Draai de drie schroeven van de camerabasis (3) (afbeelding 1) los om de camera van de basis te halen.

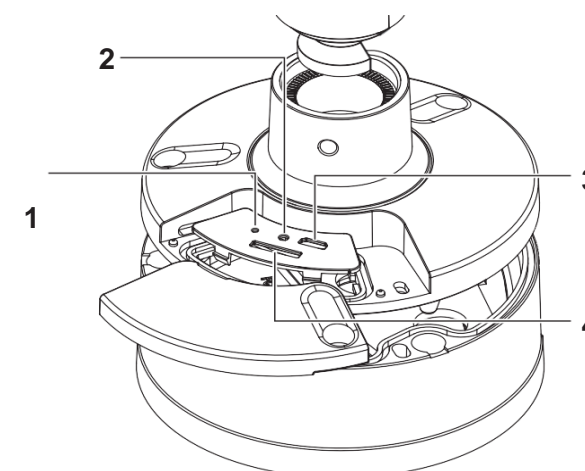
Opmerking: Om de camera in zijn geheel van de basis los te maken, moet u de veiligheidsdraad van de 'pijl' op de camerabasis losmaken.

6. Steek de PoE-kabel **of** de 24VAC-kabel door een van de kabelopeningen in de camerabasis.
Opmerking: Zorg ervoor dat de rubber pluggen op de kabel correct in de kabelopeningen van de camerabasis zijn aangebracht.
7. Voer de kabel door de opening aan de zijkant van de camerabasis **of** door het gat in de montageplaat voordat u de camerabasis vastzet op de montageplaat.
 - Als u gebruik maakt van het gat in de montageplaat, voert u de kabel door het gat en zet u de camerabasis met behulp van de drie schroeven stevig vast op de montageplaat.
 - Als u de opening aan de zijkant van de camerabasis gebruikt, schroeft u de montageplaat los en verwijdert u de schroef die de afdekkap van de opening aan de zijkant op zijn plaats houdt. Steek vervolgens de kabel door de opening aan de zijkant en zet de montageplaat stevig vast op het oppervlak.

De camera monteren en inschakelen (vervolg)

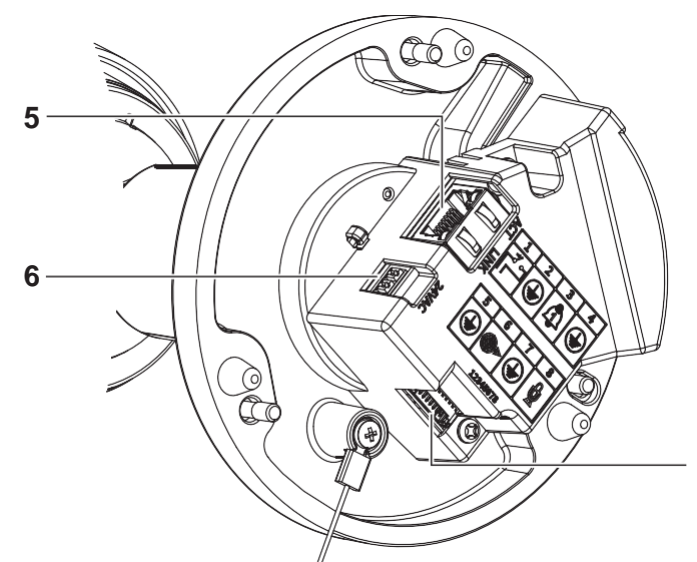
8. Houd de camera tegen de montageplaat en maak de veiligheidsdraad van de camera stevig vast aan de "pijl" op de camerabasis.
9. Sluit de PoE-kabel aan op de PoE-ingang van de camera **of** de 24VAC-kabel op de 24AC-ingang van de camera.
10. Zet de camerabehuizing (8) (afbeelding 1) met de drie schroeven vast op de camerabasis.
11. Sluit de 24VAC-kabel aan op de 24VAC-klem **of** sluit de RJ-45-connector aan op een PoE-compatibel netwerkapparaat dat stroom afgeeft via de ethernetkabel.

Cameraknoppen en -aansluitingen: Afbeelding 2



Afbeelding 2

Cameraknoppen en -aansluitingen (vervolg): Afbeelding 3



Afbeelding 3

Tabel 2: Beschrijving van cameraknoppen en -aansluitingen

Cameraknop / -aansluiting	Beschrijving
1	Knop voor scherpstellen <ul style="list-style-type: none">Houd 3 seconden ingedrukt om one-touch scherpstellen uit te voeren
2	Herstel fabrieksinstellingen <ul style="list-style-type: none">Houd 5 seconden ingedrukt voor zachte resetHoud 20 seconden ingedrukt voor harde reset
3	USB-kabelaansluiting
4	Micro SD-kaartsleuf
5	PoE-kabelingang
6	AC-kabelaansluiting
7	Audio- / alarmkabelaansluiting

De camerapositie aanpassen

1. Gebruik de L-type sleutel om:
 - i. borgschroef (6) (afbeelding 1) los te draaien en de camerabehuizing te kantelen.

Opmerking: Om de camera in de nieuwe positie te houden, moet u beide schroeven goed aandraaien.

Het zonnescerm verschuiven

1. Draai de duimschroef van het zonnescerm (1) (afbeelding 1) los om het scherm voor- of achterwaarts over de camerabehuizing te schuiven. **Opmerking:** Om het zonnescerm in de nieuwe positie te houden, moet u de duimschroef goed aandraaien.

Waarschuwingen

- Dit product moet vakkundig worden geïnstalleerd conform de plaatselijke installatieregelgeving.
- Om te voldoen aan de Europese voorschriften voor veiligheid en ongevoeligheid moet dit product worden gebruikt met een onderbrekingsvrije stroomvoorziening (UPS) om de netingang van een stroomadapter te voeden.
- Het product moet worden gevoed met een beperkte stroomvoorziening (LPS) conform het op het etiket van het product vermelde vermogen.
- Het LAN-symbool op de eenheid betekent dat het product niet is bedoeld voor aansluiting op een openbaar netwerk of een LAN van een ander gebouw.
- Installeer het product niet op plaatsen waar kinderen kunnen komen.
- Bij gebruik buiten moet de camera minstens drie meter boven de grond worden gemonteerd.

© 2020 Johnson Controls. Alle rechten voorbehouden.

JOHNSON CONTROLS, TYCO en ILLUSTRATION zijn handelsmerken en/of geregistreerde handelsmerken. Gebruik zonder toestemming is streng verboden.